

# 5000

рублей образца 1997 года  
модификация 2010 года

Банкноты Банка России образца 1997 года номиналом 5000 рублей модификации 2010 года обязательны к приему по нарицательной стоимости во все виды платежей всеми организациями, учреждениями и предприятиями, независимо от формы собственности и сферы деятельности.

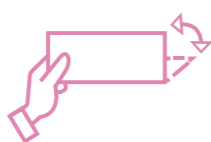
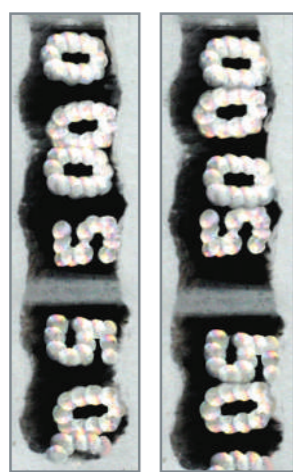
Находятся в обращении на территории Российской Федерации наравне с банкнотами номиналом 5000 рублей образца 1997 года.

Лицевая сторона



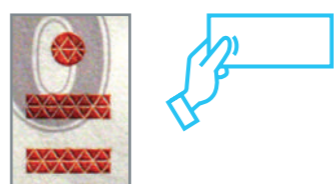
## СКРЫТЫЙ ЭФФЕКТ

На фрагменте защитной нити, выходящей на поверхность бумаги на лицевой стороне банкноты в окне фигурной формы, видны повторяющиеся изображения чисел 5000. При наклоне банкноты отдельные цифры перемещаются друг относительно друга.



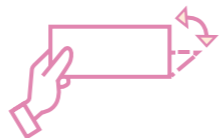
## МЕТКА ДЛЯ ЛЮДЕЙ С ОСЛАБЛЕННЫМ ЗРЕНИЕМ

Имеет повышенный рельеф, воспринимаемый на ощупь.

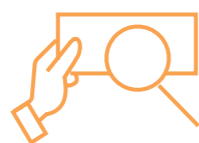


## ЦВЕТОПЕРЕМЕННЫЙ ЭЛЕМЕНТ

На однотонном поле при наклоне банкноты появляются красные и зеленые полосы, которые выглядят продолжением цветных полос, наблюдаемых постоянно на более темном участке в нижней части поля.



Наблюдаемое под прямым углом в УФ-свете одноцветное свечение поля при наклоне банкноты сменяется свечением полос зеленого и красного цветов.



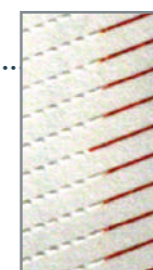
## МИКРОТЕКСТ

В верхней и нижней частях декоративной ленты расположены строки с микротекстом.



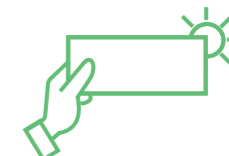
## ПОВЫШЕННЫЙ РЕЛЬЕФ

Текст «БИЛЕТ БАНКА РОССИИ», тонкие рельефные штрихи по краям купонных полей банкноты имеют повышенный рельеф, воспринимаемый на ощупь.



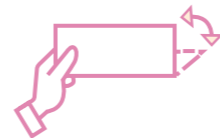
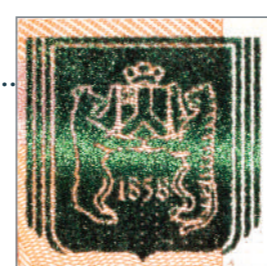
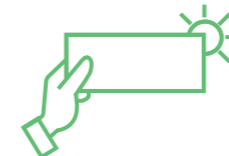
## КОМБИНИРОВАННЫЙ ВОДЯНОЙ ЗНАК

На полутоновом водяном знаке (портрет Н.Н. Муравьева-Амурского) есть плавно переходящие друг в друга участки, как светлее, так и темнее фона бумаги. Рядом с портретом находится светлый водяной знак — число 5000, которое имеет более светлые участки, чем остальные фрагменты водяного знака.



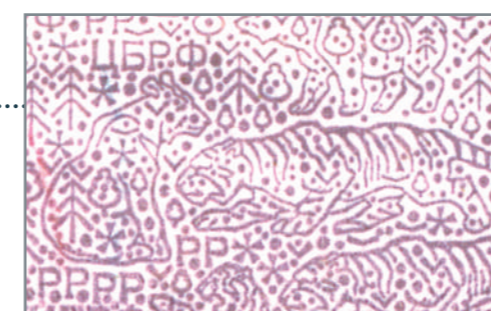
## МИКРОПЕРФОРАЦИЯ

При рассматривании банкноты против источника света наблюдается число 5000, выполненное абсолютно ровными параллельными рядами микроотверстий, не осязаемых на ощупь.



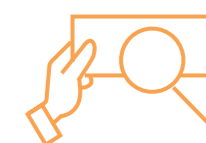
## ОПТИЧЕСКИ ПЕРЕМЕННАЯ МАГНИТНАЯ КРАСКА

Яркая блестящая горизонтальная полоса, видимая под прямым углом зрения в середине герба Хабаровска, при наклоне банкноты перемещается от середины изображения герба вверх или вниз.



## МИКРОИЗОБРАЖЕНИЕ

Изображение дальнего берега Амура состоит из отдельных графических элементов.

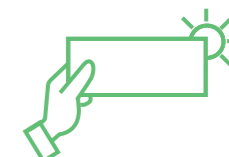


Оборотная сторона

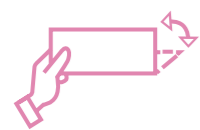


## ЗАЩИТНАЯ НИТЬ

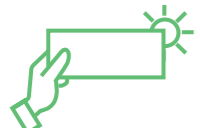
В бумагу внедрена защитная нить шириной 5 мм. На оборотной стороне банкноты защитная нить выглядит в виде серой непрозрачной полосы. При рассматривании на просвет защитная нить выглядит в виде темной полосы.



## ПРИЗНАКИ ПОДЛИННОСТИ:



Контролируемые при изменении угла зрения



Контролируемые на просвет



Контролируемые с использованием x8-x10 лупы



Контролируемые на ощупь



Для надежного определения подлинности банкнот необходимо проверить не менее трех защитных признаков. Подробнее — на сайте Банка России [www.cbr.ru](http://www.cbr.ru) в разделе «Банкноты и монеты».