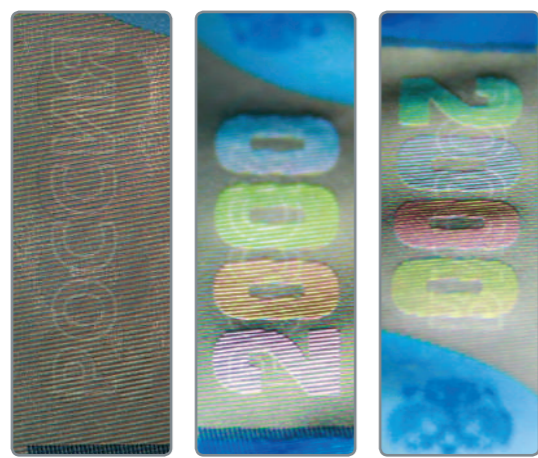


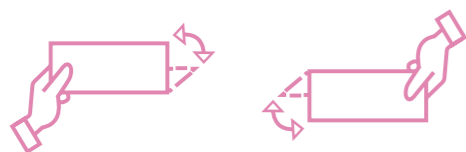
# 2000 рублей образца 2017 года

Банкноты Банка России образца 2017 года номиналом 2000 рублей обязательны к приему по нарицательной стоимости во все виды платежей всеми организациями, учреждениями и предприятиями, независимо от формы собственности и сферы деятельности.



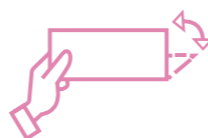
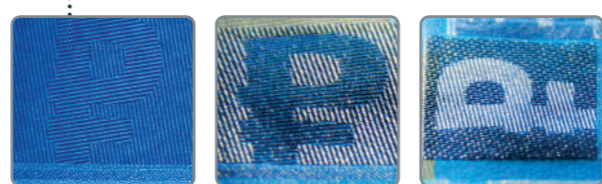
## ЦВЕТОПЕРЕМЕННЫЙ ЭЛЕМЕНТ

На однотонном поле, содержащем слово «РОССИЯ», при наблюдении под острым углом к поверхности банкноты появляется число 2000, каждая цифра которого имеет свою окраску. При повороте банкноты на 180° (без изменения угла зрения) окраска каждой цифры меняется.



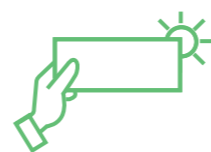
## ЗАЩИТНАЯ НИТЬ

При покачивании банкноты от себя / к себе на защитной нити в окне фигурной формы наблюдается движение цифр номинала вправо-влево относительно друг друга. Под острым углом видны повторяющиеся изображения символа рубля на радужном фоне. 3D-изображение символа рубля наблюдается постоянно между изображениями номинала.



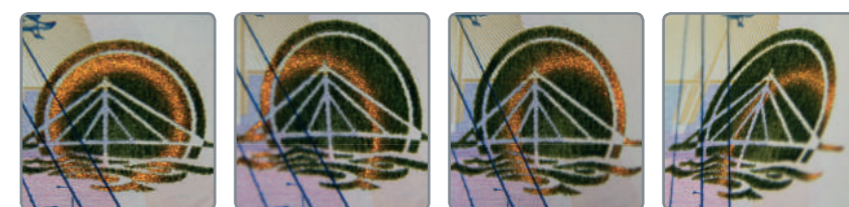
## СКРЫТОЕ ИЗОБРАЖЕНИЕ СИМВОЛА РУБЛЯ (КИПП-ЭФФЕКТ)

При рассматривании банкноты под острым углом виден символ рубля. В зависимости от расположения банкноты символ рубля выглядит светлым на темном фоне или темным на светлом фоне.



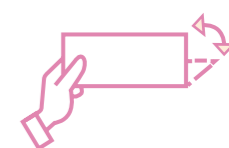
## ПОВЫШЕННЫЙ РЕЛЬЕФ ДЛЯ СЛАБОВИДЯЩИХ ЛЮДЕЙ

Крупное цифровое обозначение номинала, штрихи по краям банкноты обладают повышенным рельефом, воспринимаемым на ощупь.



## ОПТИЧЕСКИ ПЕРЕМЕННЫЙ ЭЛЕМЕНТ (ПОДВИЖНОЕ КОЛЬЦО)

При покачивании банкноты на стилизованном изображении солнца наблюдается перемещающееся яркое блестящее кольцо.



## МИКРОТЕКСТ

В нижней части изображения Дальневосточного федерального университета расположен микротекст, состоящий из повторяющегося слова «ВЛАДИВОСТОК».



## МНОГОТОНОВЫЙ ВОДЯНОЙ ЗНАК

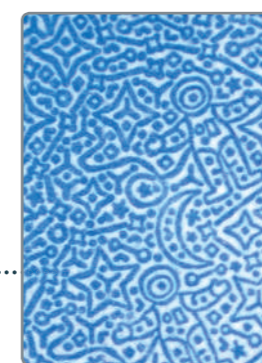
Расположен на светлом поле в правой части банкноты, наблюдается на просвет (мост на фоне солнца и число 2000). Водяной знак выполнен с плавными переходами от светлых участков к темным в сочетании с контрастными светлыми участками.

Оборотная сторона



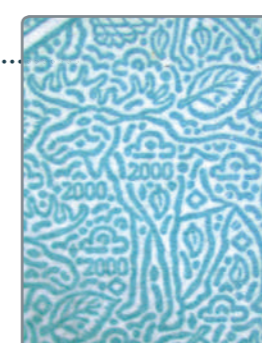
## МИКРОТЕКСТ

В нижней части изображения космодрома расположен микротекст, состоящий из повторяющихся слов «КОСМОДРОМ ВОСТОЧНЫЙ».



## МИКРОИЗОБРАЖЕНИЯ

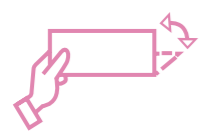
Фоновое изображение состоит из мелких графических элементов космической тематики.



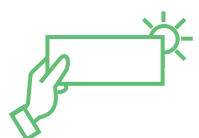
Стилизованное изображение карты Дальнего Востока образовано отдельными повторяющимися мелкими графическими элементами (число 2000 и микроизображения представителей флоры и фауны Дальнего Востока).



## ПРИЗНАКИ ПОДЛИННОСТИ:



Контролируемые при изменении угла зрения



Контролируемые на просвет



Контролируемые с использованием х8-х10 лупы



Контролируемые на ощупь



Для надежного определения подлинности банкнот необходимо проверить не менее трех защитных признаков. Подробнее — на сайте Банка России [www.cbr.ru](http://www.cbr.ru) в разделе «Банкноты и монеты».